

MANUALE PRATICO “NEWBIE” DREAMBOX 5620S/7000

1-Passo configurazione della rete:

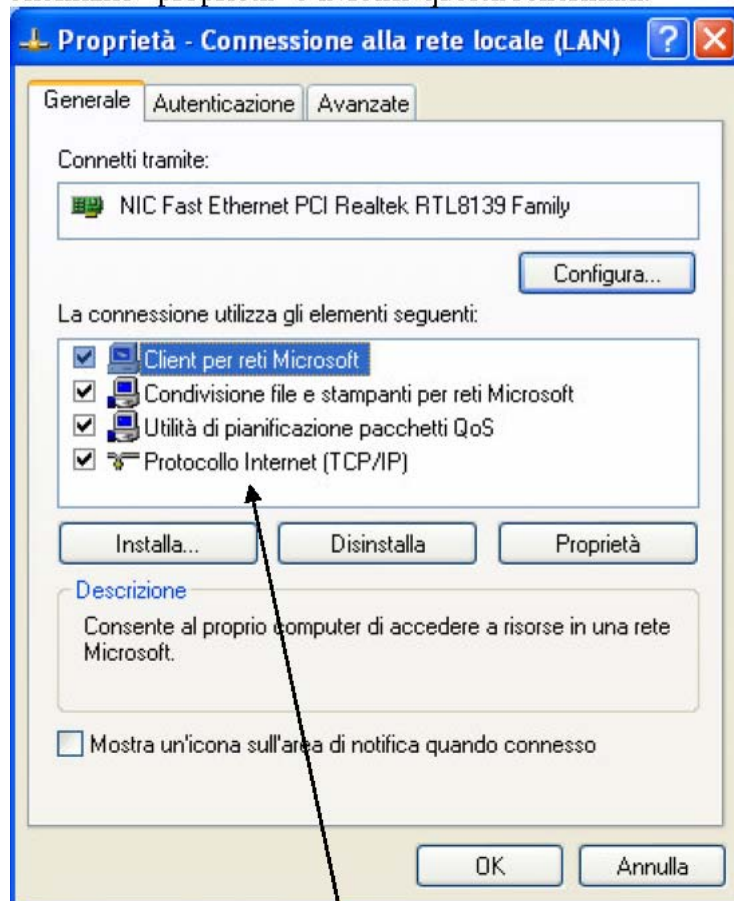
Come prima cosa per poter fare tutte le operazioni necessarie con il dreambox dobbiamo configurare correttamente la rete per poter comunicare correttamente con il nostro Dream. Per far questo abbiamo bisogno di:

- Scheda di rete 10/100
- Cavo di rete cat5

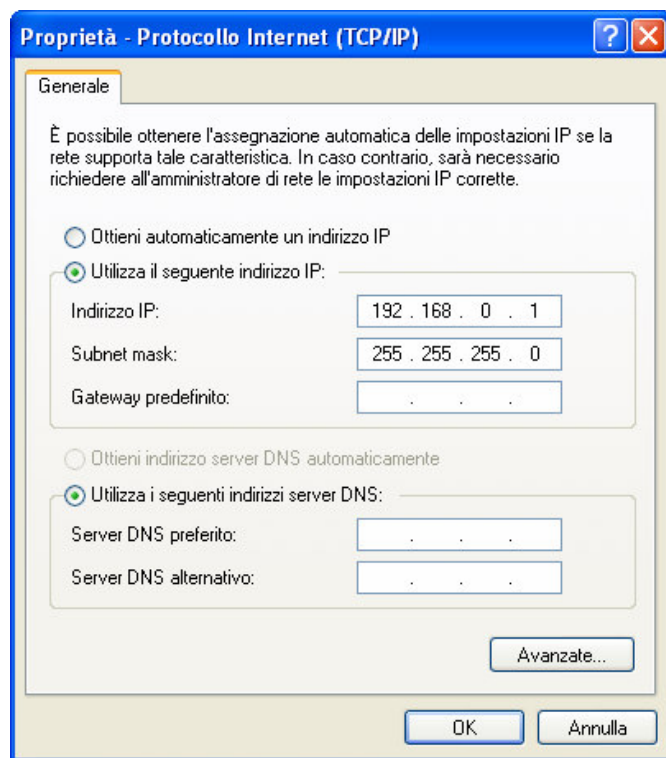
Per la scheda non ci sono particolari richieste, v'è bene di qualsiasi marca e modello, mentre per il cavo ci sono 2 alternative, ovvero, se si deve collegare direttamente il PC al Dream, basta un cavo incrociato (crossover) oppure se si dispone già di una rete comprendente un hub(switch) il cavo è dritto come un normale cavo lan.

Fatto ciò dobbiamo configurare la rete sul pc e poi sul dream.

Per configurare la rete sul nostro pc, dobbiamo andare in “pannello di controllo”, poi “connessioni di rete” e poi su “Connessione alla rete locale (LAN)” facciamo click con il tasto destro del mouse e clicchiamo “proprietà” e avremo questa schermata:



Fatto ciò selezioniamo “Protocollo Internet (TCP/IP) e poi clickiamo “Proprietà” e avremo quest’altra schermata:



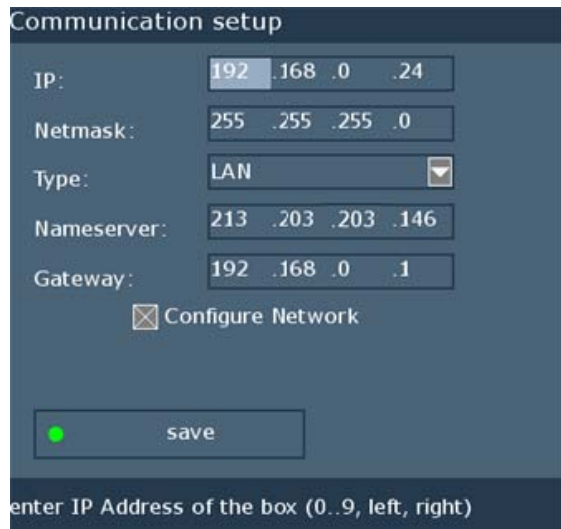
E settiamo i parametri come nella schermata, ovvero:

Indirizzo IP: 192.168.0.1

Subnet mask: 255.255.255.0

E diamo “OK”

A questo punto passiamo alla configurazione del dreambox, accendiamo il dreambox, premiamo il tasto DREAM e ci apparirà la schermata dei menu, e andiamo sull'icona con gli ingranaggi ovvero “Impostazioni” e premiamo OK, poi “Impostazioni Avanzate” e “Communication Setup” e mettiamo le seguenti impostazioni:



IP: 192.168.0.2 DHCP(non selezionato)

Netmask: 255.255.255.0

Type: LAN o RETE LOCALE

Nameserver 192.168.0.1

Gateway 192.168.0.1

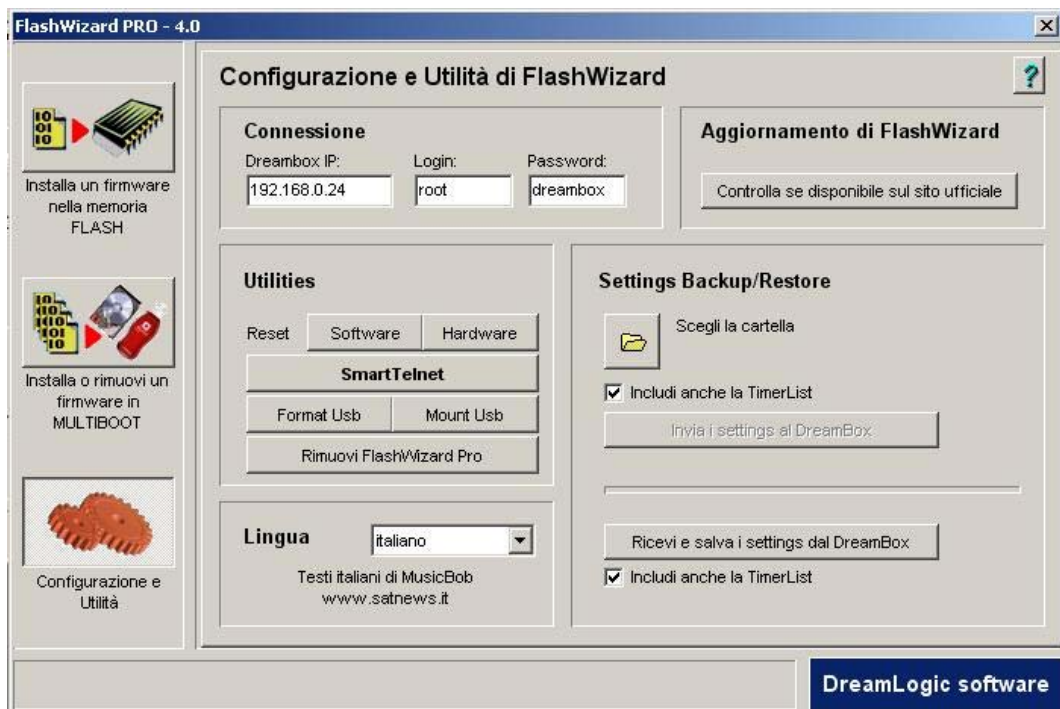
Enable Network(selezionato) Port: 80

Premiamo il tasto verde per memorizzare e la nostra rete è pronta. (disabilitate il firewall su pc).

2-Aggiornamento dell'immagine con "FLASH WIZARD PRO 4"



Settiamo la schermata che apparirà come in figura





A questo punto clickiamo sull'icona della cartella per aprire l'immagine e selezioniamo il nostro file .FWZ o .IMG e il programma partirà a caricare l'immagine

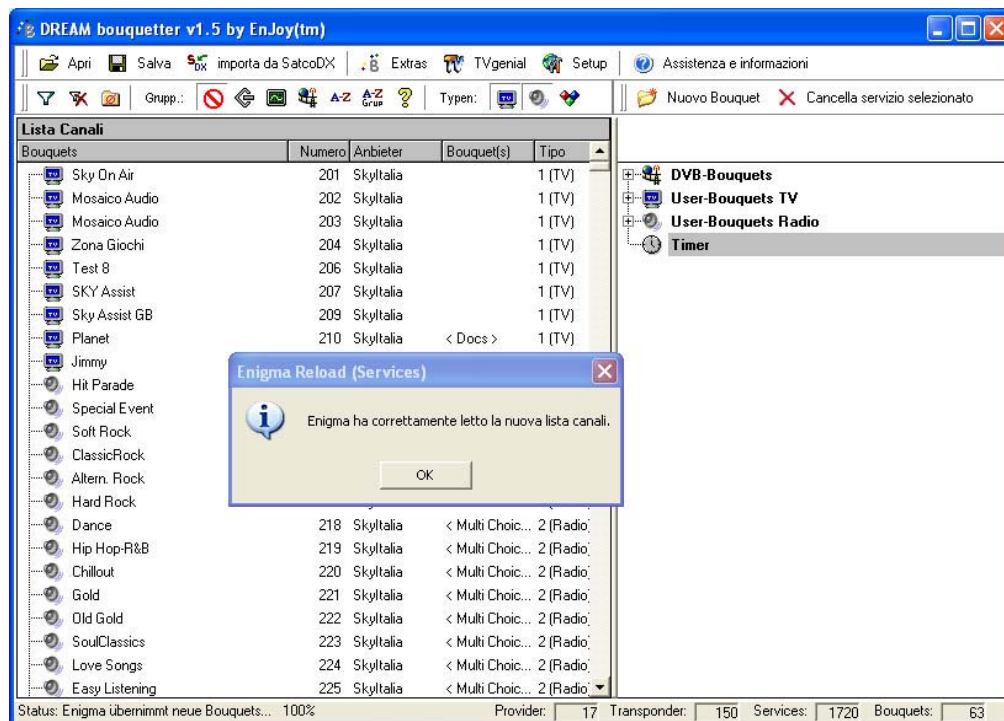
Una volta finito il trasferimento il DreamBox si riavvierà, è molto importante che dopo il caricamento di una nuova immagine si vadano a reimpostare i parametri di rete del dreambox

3-Caricamento Settings tramite “Bouquetter”:

Apriamo il programma e clickiamo su “Setup” e successivamente su “Edit Setting” e controlliamo che tutto sia impostato così e diamo OK:

Opzioni	
Box-Nr.	<input checked="" type="radio"/> 1 <input type="radio"/> 2 <input type="radio"/> 3 <input type="radio"/> 4
Box Name	<input type="text" value="dbox1"/>
Connessione	<input checked="" type="radio"/> Network (FTP) <input type="radio"/> Network (HTTP) <input type="radio"/> Seriale (HTTP)
Indirizzo IP	<input type="text" value="192.168.0.2"/>
COM-Port	<input checked="" type="radio"/> 1 <input type="radio"/> 2 <input type="radio"/> 3 <input type="radio"/> 4
Username	<input type="text" value="root"/>
Password	<input type="text" value="dreambox"/>
<input type="button" value="ConnectionTest"/> <input type="button" value="OK"/>	

Ora dobbiamo cliccare su “Apri” e “Carica da File” e selezioniamo il file con i setting che ci interessano, attendiamo la fine dell’apertura dei setting (ce ne accorgiamo perché nell’angolo in basso a destra della schermata scorrono dei contatori fino a che non è tutto pronto) Dopodiché clickiamo su “Salva” e “Salva su Dreambox” e attendiamo la fine del caricamento con un messaggio di conferma del programma:



APPUNTO:

Esistono delle immagini di BACKUP, ovvero immagini lette completamente da un dreambox, in tal caso non è necessario caricare i setting, perché sono già contenuti nell'immagine stessa.

4-Aggiornamento emulatore “SCAM”

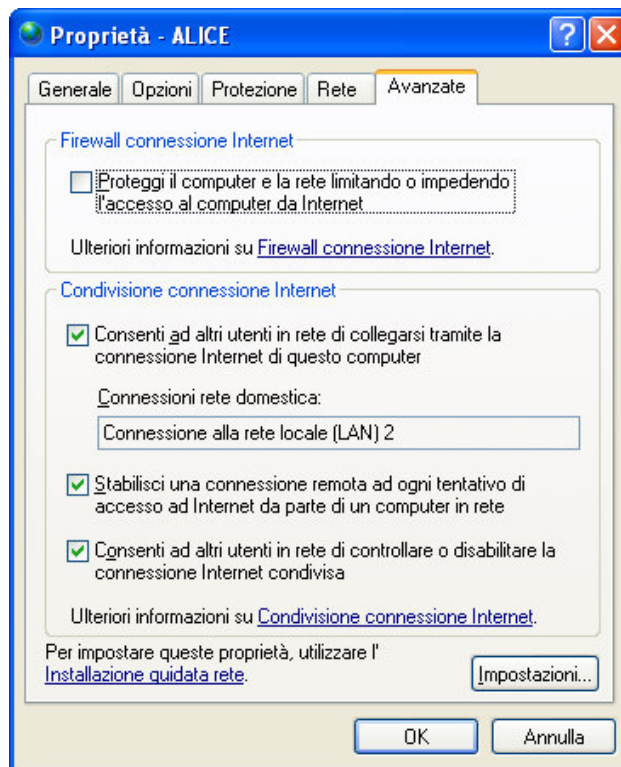
L’aggiornamento dell’emulatore scam è molto semplice, basta munirsi di un browser FTP e impostare: indirizzo: 192.168.0.2 User: root Password: dreambox

Una volta connessi, dobbiamo andare nella cartella VAR/BIN e copiarci il nuovo SCAM, una volta copiato controlliamo che nelle proprietà del file le autorizzazioni del file siano a 755 o a 777 altrimenti impostiamole.

Una volta fatto tutto, facciamo riavviare il dreambox premendo contemporaneamente tutti e 3 i tasti sul frontale del box.

5-Aggiornamento via web direttamente dal dreambox

Per permettere l’aggiornamento via web del **software** presente sul dreambox, dobbiamo condividere la nostra connessione a internet che abbiamo sul PC. Dobbiamo andare nelle proprietà della nostra connessione internet e clickiamo su “avanzate” e poi su “rete” e impostiamo come in figure, selezionando il nome della connessione che utilizziamo per comunicare con il dreambox



Diamo OK e dal dreambox ora si potranno aggiornare il software

6-Selezione l’emu da usare dal dreambox

Ci possono essere più di un emu installato nel nostro dreambox, per cambiare l’emu basta seguire questa sequenza di tasti:

--tasto BLU(o tasto x plugin) --destra fino a che non si seleziona l’emu scelta --tasto VERDE (o OK su applica)

la sequenza può essere leggermente diversa a seconda dell’immagine montata sul dream

7-Abilitare il lettore di smartcard(_____)

Per abilitare il lettore di smartcard possiamo usare i vari emu e impostarne l'utilizzo nelle impostazioni "avanzate" dei vari emu, sotto trovate le sequenza di tasti da eseguire a seconda dell'emu:

CAMD: --tasto BLU(o tasto x plugin) --destra fino a che non si seleziona l'emu scelta --tasto OK (sul nome dell'emu) --premere OK sul quadrato a destra della scritta DOWN: (selezionando i 3 quadratini di fianco,

sotto a EMM non si dovrebbero avere problemi con abbo) --tasto verde --tasto verde

Radegast: --tasto BLU(o tasto x plugin) --destra fino a che non si seleziona l'emu scelta --tasto OK (sul nome dell'emu)

--premere > a destra della scritta DOWN: facendolo diventare "first" (selezionando i 3 quadratini di fianco, sotto a EMM non si dovrebbero avere problemi con abbo) --tasto verde --tasto verde



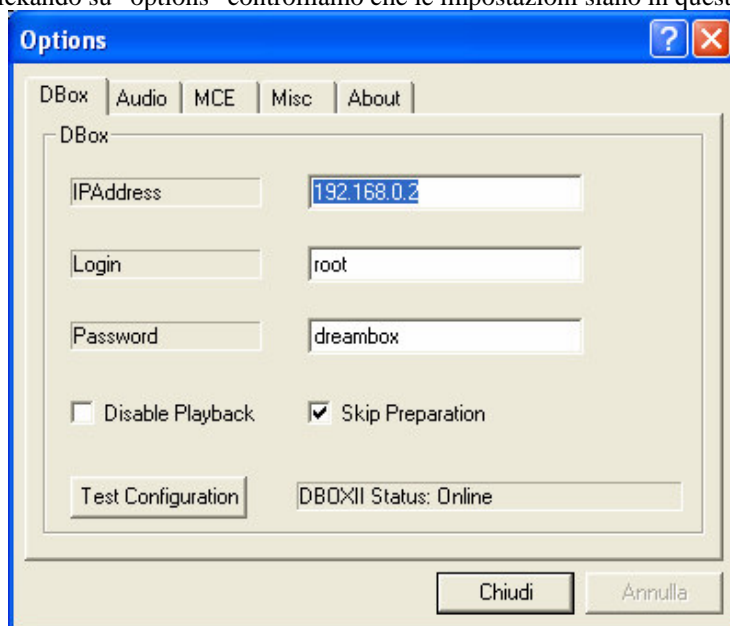
Ps: se montate il plugin Card_Info_Center_v2.0 by BlackCannon dovreste vedere la scadenza dei diritti del vs abbonamento.

8-REGISTRAZIONE VIA LAN

Per registrare via lan dobbiamo assicurarci che la rete sia configurata come sopra indicata e dobbiamo munirci del programma TuxVison, premetto che c'è bisogno di parecchio spazio su disco essendo una registrazione in Mpeg2.

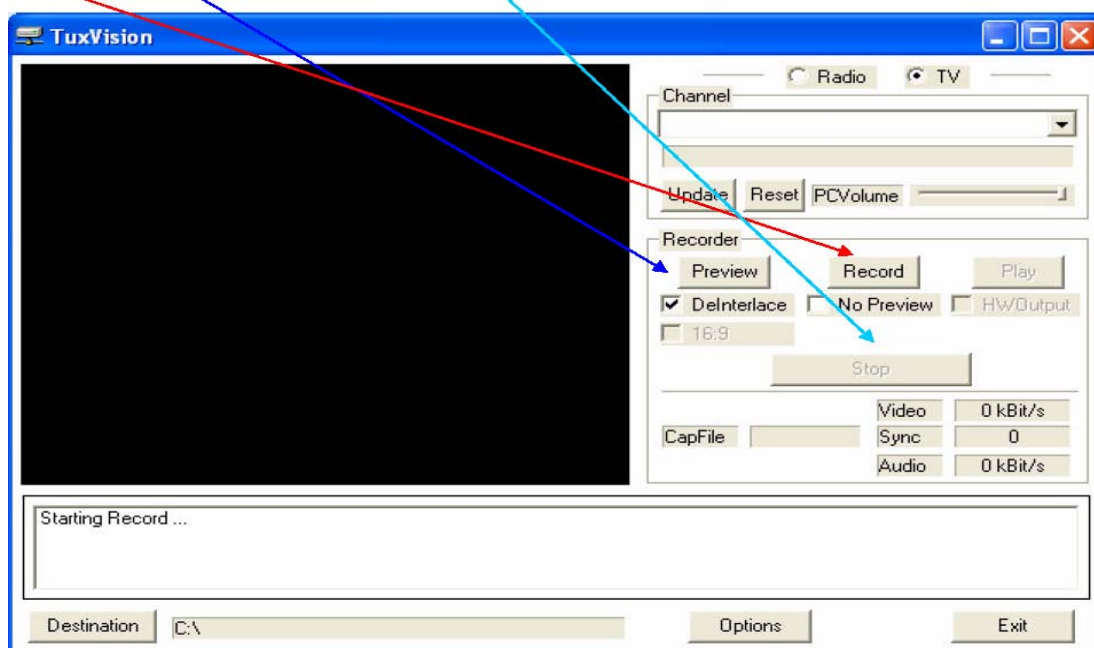
1-Installiamo Trex(il codec che lavora con tuxvision) 2-Installiamo TuxVision 3-Riavviamo

A questo punto siamo pronti e basta accendere e posizionarci sul canale desiderato per la registrazione, apriamo il programma TuxVision e clickando su "options" controlliamo che le impostazioni siano in questo modo:



Una volta controllato che le impostazioni sono come sopra clickiamo chiudi e premiamo su

“Preview” e se nel riquadro vediamo il canale desiderato siamo pronti e possiamo premere “Record”, una volta finito basta premere “Stop” e chiudere il programma.



Se ci sono problemi consiglio di riavviare il dreambox e controllate che nelle impostazioni avanzate del dreambox non sia abilitata la funzione “Use http authentication”.

9-Link utili:

[DreamBouquetter Flashwizard 3 Tuxvirion e Trex](#)

Bye Giogabber

Modificato da Lululla 